



La première certification au monde,  
dédiée au développement durable du tourisme



*« Agir simplement et de manière ciblée ! »*



## Qu'est-ce que Green Globe ?

Un outil spécialement conçu pour l'hôtellerie, le tourisme et les loisirs :

- pour **structurer et faciliter** votre démarche de responsabilité environnementale et sociale
- pour **certifier et valoriser** votre performance et reconnaître vos efforts
- pour participer à un **réseau international de leaders** à travers plus de 80 pays
- accessible à **toutes activités touristiques** (*référentiels spécifiques* : ➔ *hébergement et resort* ; ➔ *parc d'attraction et lieu de visite, station de ski, golf* ; ➔ *centre de congrès* ; ➔ *spa* ; ➔ *voyagiste, gestionnaire de destination touristique* ; ➔ *restaurant ...*)



## Témoignages de professionnels engagés dans Green Globe :

Pourquoi agir ?

- « pour **manager, fédérer et mieux fidéliser** mes équipes »
- « pour **réduire mes charges** d'exploitation et améliorer ma **rentabilité globale** »
- « pour **renforcer les relations locales** avec nos partenaires »
- « pour cultiver notre **image de marque** et nous **différencier positivement** »
- « pour **répondre à une sensibilité** croissante de mes clients »
- « pour **sécuriser mon business** tout en transmettant des valeurs positives »

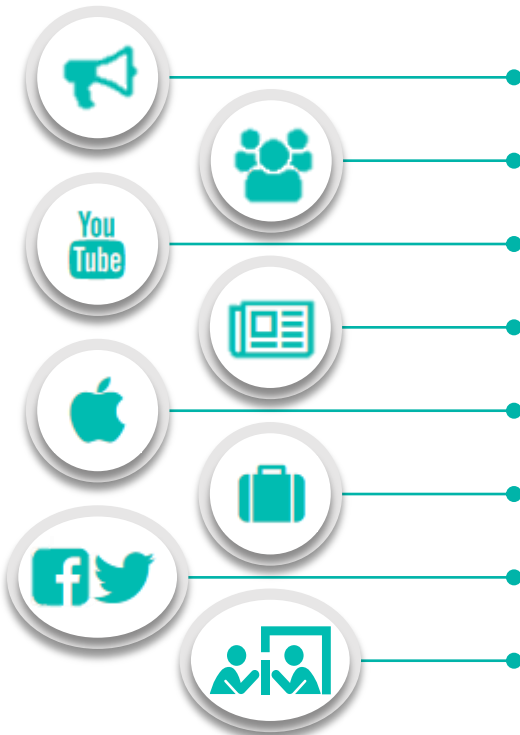
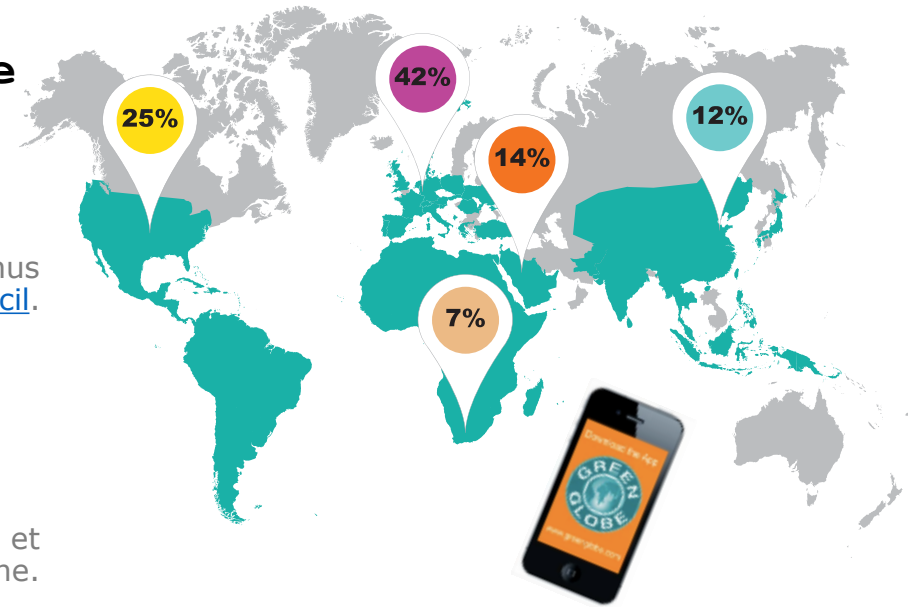


Créé en 1993, Green Globe est désormais présent dans plus de 80 pays.

- Les critères de Green Globe sont reconnus par le [Global Sustainable Tourism Council](#).

Plus de 500 membres sont engagés et certifiés.

- Soit près de 25000 acteurs économiques et du tourisme impliqués dans la démarche.



- Blog Green Globe <https://greenglobe.com/blog/>
- Relations Publiques <https://greenglobe.com/public-relations/>
- Chaîne **You Tube** [www.youtube.com/user/mygreenglobe](http://www.youtube.com/user/mygreenglobe)
- Newsletter <https://greenglobe.com/newsletter/>
- App pour smartphones <https://greenglobe.com/latest-news/greenglobeapp/>
- Site web Green Globe Travel et MICE <http://greenglobe.travel/>
- Réseaux sociaux [facebook.com/greenglobe](https://facebook.com/greenglobe) & [twitter.com/greenglobecert](https://twitter.com/greenglobecert)
- Accompagnement et formations : [François-Tourisme-Consultants](#)



## Les avantages de la certification Green Globe ?



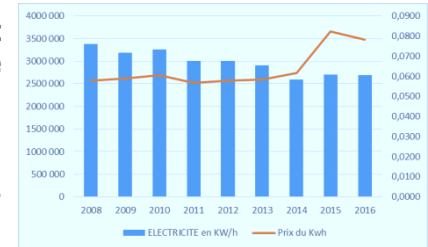
- ✓ Système **complet** de management des 3 volets du développement durable (économique et social / culturel / environnemental)
- ✓ Démarche d'**amélioration continue** et révision périodique des critères (actuellement V1.7)
- ✓ Certification après audit **par un tiers indépendant**
- ✓ Processus de **certification rationalisé** – efficace en termes de coût et de temps
- ✓ **Réduction des charges** (consommation d'énergies, déchets) et des risques (juridiques, sociaux...)
- ✓ **Réputation mondiale**, marketing international, crédibilité mondiale
- ✓ Outil de communication : **crédibiliser et valoriser vos efforts** auprès de vos clients et de vos partenaires (tourisme de loisirs et d'affaires)
- ✓ **Fidéliser des cibles de clientèles**, notamment la clientèle "green minded"
- ✓ Favorise l'accroissement du **capital immatériel de l'entreprise**, sa valeur extra-financière
- ✓ Outil de **management** en interne, d'animation et de **fidélisation des employés**
- ✓ 2500 articles dans la presse et les médias chaque année
- ✓ Possibilité d'un **appui sur mesure**, accompagnement personnalisé de la structure

*Un outil des plus performants, au service de votre professionnalisme.*

## Quelques exemples de réussites avec Green Globe



Cet établissement français a **réduit sa consommation d'électricité de plus de 20%** en 8 ans, tandis que sur la même période, les tarifs augmentaient de 35%. La démarche verte lui a permis de maîtriser ses dépenses et donc sa rentabilité.



Cette structure a installé un hôtel à insecte pour **offrir un refuge à la biodiversité locale**. C'est également un **support pédagogique** pour les clients et pour les enfants du personnel.



Après l'analyse des risques pour les employés, des équipements réduisant la pénibilité ont été installés, comme des chariots de linge motorisés et une voiturette électrique. Le matin, avant le travail, un coach sportif propose aux salariés un réveil musculaire. Le **nombre d'accidents du travail a fortement diminué**. Le taux de **satisfaction des employés a augmenté**.



### Chez Mövenpick hotels & resorts :

- **Économies d'eau:** réduction de 8,2% → 129,346 m3 soit 52 piscines olympiques par semaine !
- **Économies d'énergie:** réduction de 5,3% → 11.765.000 kwh soit de l'alimentation d'un hôtel de 140 chambres sur 2 ans !
- **Total des coûts des services publics et des économies de CO2:** réduction de 4% → 11.765 tonnes soit 5 vols non-stop, aller-retour de Dubaï à Londres sur un Airbus A-380 !



# Les étapes vers le succès avec Green Globe

[www.francoistourismeconsultants.com](http://www.francoistourismeconsultants.com)

**Étape 2 :**  
Amélioration par la  
mise en œuvre  
d'actions pratiques.



**Étape 1 :**  
Enregistrement et  
adhésion en ligne, accès  
à la plateforme GGS.

[www.greenglobe.com](http://www.greenglobe.com)



**Étape 3 :**  
Audit de certification  
pour valider les  
efforts réalisés.

[www.francoistourismeconsultants.com/green-globe](http://www.francoistourismeconsultants.com/green-globe)



Logo « Certifié »



Statut GOLD aux  
5 ans de certificat



Statut PLATINIUM  
à partir de 10 ans  
de certification

*Green Globe est une  
dynamique d'amélioration  
continue sur la RSE.*

## Étape 1 :



### L'adhésion annuelle au programme Green Globe

Directement géré par Green Globe, via internet, l'adhésion annuelle est indispensable pour :

- Utiliser le référentiel à jour et la plateforme en ligne.
- Solliciter un accompagnement ou un audit de certification.
- Employer le logo Green Globe sur ses différents supports de communication.



formulaire pour une première inscription



Catégorie	Hôtel & Resort	Autres Activités	Tarif Adhésion EUROPE	Tarif Adhésion HORS EUROPE
Micro	1 – 19 Chbr.	1 – 9 Employés	650 €	\$ 750
Small	20 – 59 Chbr.	10 – 19 Employés	1 200 €	\$ 1.450
Medium	60 – 99 Chbr.	20 – 69 Employés	2 000 €	\$ 2.500
Medium / Large	100 – 249 Chbr.	70 – 119 Employés	2 900 €	\$ 3.800
Large	250 Chbr et +	120 Employés et +	4 500 €	\$ 5.000

*Des tarifs « Corporate » sont disponibles et négociables individuellement (à partir de 5 unités).*

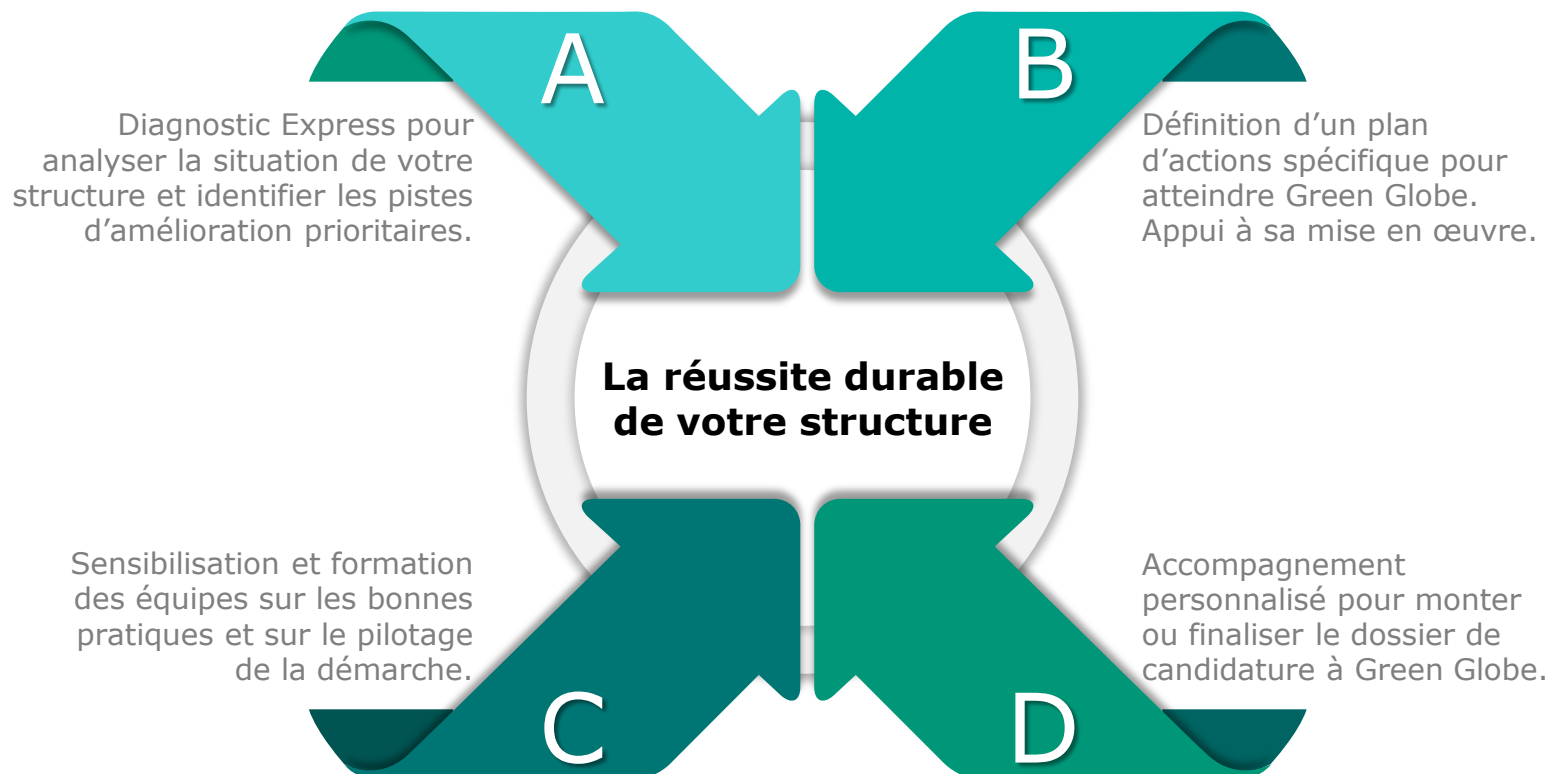
## Étape 2 :



### Bénéficiaire d'un accompagnement sur mesure

*Un expert est à votre service, du démarrage jusqu'au montage du dossier*

**4** prestations complémentaires pour **débuter ou déployer** une démarche **Durable (ou RSE)** au sein de votre structure :



- Coûts et durées : sur devis.
- Indépendance garantie entre l'accompagnement et l'audit.
- Disponibilité 7 jours sur 7.

- Programme détaillé validé avec la direction
- Approche pragmatique. Ateliers pratiques.
- Remise d'une boîte à outils personnalisée.
- Suivi téléphonique après la mission.

Nous  
contacter





# Étape 3 :



## L'audit de certification



### AUDIT SUR PLACE

Visite sur site : années 1, 3, 5, 7...  
Grille complète + Rapport d'audit



### AUDIT DE SUIVI À DISTANCE

Audit par téléphone : années 2, 4, 6...  
Grille allégée et procédure simple

Réseau FTC T&A  
d'auditeurs :



## Nos garanties :

- Partenaire officiel de Green Globe : France, Europe, Maghreb, Afrique, Amérique Latine et Océan Indien.
- Auditeurs accrédités Green Globe depuis 15 ans.
- Consultants locaux, experts en tourisme et loisirs
- 20 ans d'expériences en Tourisme Responsable.
- Créateur des forums et salons [ECORISMO](#).
- Multilingue : 
- Audit opéré par un expert indépendant (tierce partie).
- Auditeurs expérimentés (plus de 310 audits menés).
- Approche éthique et loyale, souple et transparente.



Durée	Hôtel & Resort	Autres Activités	Tarif AUDIT
1 jour sur site	1 - 99 Chbr.	1 - 49 employés	2 375 € HT
2 jours sur site	100 Chbr. et +	50 employés et +	3 325 € HT
« Tarifs Corporate » et « Offre Parrainage » : <a href="#">nous contacter</a>			
Audit à distance (tous les 2 ans) :			950 € HT



# Le référentiel Green Globe



*Jusqu'à 385 indicateurs\*  
répartis en 44 critères  
dans 4 chapitres*

25% des indicateurs\*

25% des indicateurs\*

9,1% des indicateurs\*

40,9% des indicateurs\*



## **A - Management de la démarche DD**

Comment piloter au mieux sa démarche, dans le contexte de sa structure, des lois locales, de ses équipes, des clients, de leur sécurité...



## **B - Social / Économique**

Comment participer au développement de son territoire, de l'emploi, du commerce équitable, et du climat social interne et local...



## **C - Culture / Patrimoine**

Comment intégrer la culture, le patrimoine, les sites protégés et l'histoire dans son travail et les partager avec ses clients...



## **D - Environnement**

Comment réduire ses impacts sur l'eau, les énergies, la biodiversité, gérer au mieux ses déchets et favoriser les achats responsables...

\* : selon le type d'activité



## Le référentiel Green Globe (détails)



### A. Management de la démarche de développement durable

- A.1 Mettre en place un système de management DD
- A.2 Conformité réglementaire
- A.3 Formation des employés
- A.4 Satisfaction du client
- A.5 Exactitude du matériel publicitaire
- A.6 Conception et construction des bâtiments
- A.7 Information sur le cadre naturel, la culture locale et le patrimoine culturel
- A.8 Stratégie de communication sur la démarche
- A.9 Santé et sécurité
- A.10 Gestion des catastrophes et prévision des situation d'urgence

### B. Social & Economique

- B.1 Soutien au développement de la communauté locale
- B.2 Emploi local
- B.3 Commerce équitable
- B.4 Soutien aux entrepreneurs locaux
- B.5 Respect des communautés locales
- B.6 Lutte contre l'exploitation des êtres humains
- B.7 Embauche équitable
- B.8 Protection des employés
- B.9 Accès des populations locales aux services essentiels
- B.10 Préservation des moyens locaux de subsistance
- B.11 Lutte contre la corruption et les pots-de-vin



# Le référentiel Green Globe (détails)

## C. Héritage culturel

- C.1 Code éthique de comportement
- C.2 Commerce d'objets historiques et archéologiques
- C.3 Protection des sites
- C.4 Valorisation de la culture (art, architecture, patrimoines culturels locaux)

## D. Environnement

### D.1 Conservation des ressources

- D.1.1. Politique d'achats
- D.1.2. Produits consommables
- D.1.3. Consommation d'énergie
- D.1.4. Consommation d'eau
- D.1.5. Nourriture et boissons
- D.1.6. Réunions vertes

### D.2 Réduction de la pollution

- D.2.1. Gaz à effet de serre
- D.2.2. Eaux usées
- D.2.3. Gestion des déchets
- D.2.4. Substances nocives
- D.2.5. Autres polluants

### D.3 Conservation de la biodiversité & écosystèmes

- D.3.1. Faune et flore sauvages
- D.3.2. Faune sauvage en captivité
- D.3.3. Aménagement paysager
- D.3.4. Conservation de la biodiversité
- D.3.5. Interactions avec la nature

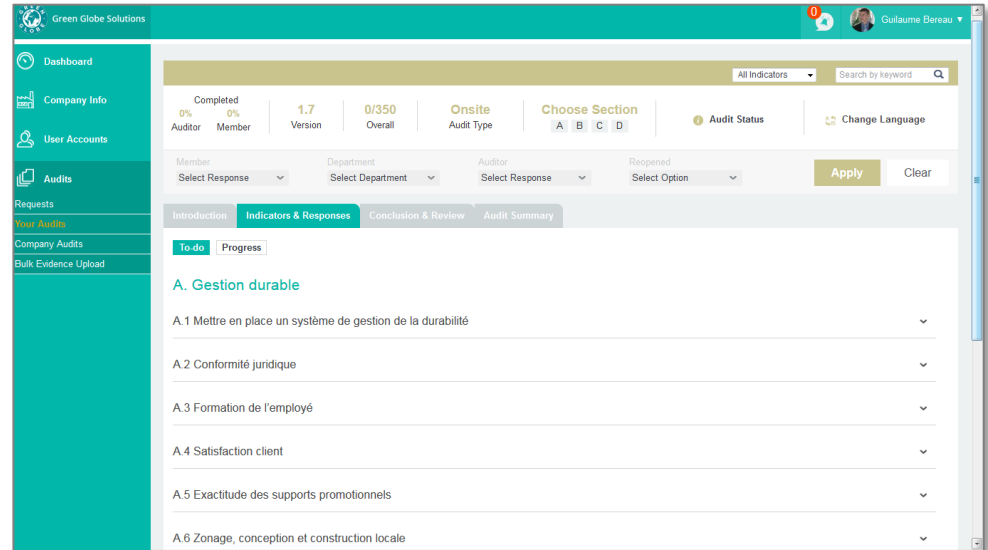




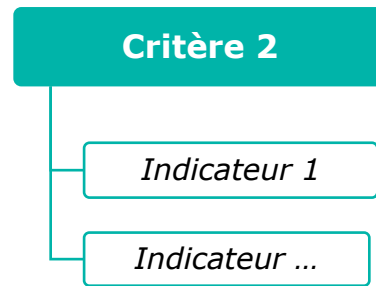
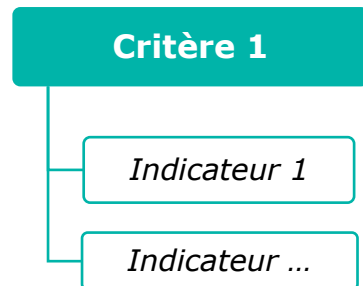
## Le référentiel Green Globe (fonctionnement)

✓ Le référentiel est disponible sur la plateforme en ligne :

- *Systeme multilingue*
- *Sécurisé par Login / Mdp*
- *Auto-évaluation*
- *Dépôt / Téléchargement*
- *Contact avec l'auditeur*
- *Dossier d'audit*



✓ 100% des critères sont à valider. Pour cela : 50% des indicateurs qui composent chaque critère sont à valider (dont la totalité des indicateurs obligatoires ♦).



*... alors le critère est validé*

***Si 50 % des indicateurs sont conformes (dont les obligatoires) ...***

*Ils nous font confiance*



## Les membres de Green Globe

**Club Med**

**CATALONIA**  
HOTELS & RESORTS

**Jumeirah**

**L'HOTEL DU COLLECTIONNEUR**  
ARC DE TRIOMPHE - PARIS  
★★★★

**PUYDUFOU**

**Anantara**  
GOLDEN TRIANGLE • THAILAND

**Sheraton**  
HOTELS & RESORTS

**GRANDHOTEL**  
CANNES

**GrAND MASSIF**  
DOMAINES SKIABLES

**HÔTEL MARTINEZ**  
CANNES

**PARC LePAL**

**Scandic**

**Best Western**  
PREMIER

**HOSTELLING INTERNATIONAL**

**tourisme bretagne.com**

**IHG**  
InterContinental Hotels Group

**MÖVENPICK**  
Hotels & Resorts

**Viva All Inclusive**  
**WYNDHAM RESORTS**

**IBEROSTAR**  
HOTELS & RESORTS

**Carnac Thalasso SPA resort**

**Thalasso**

**TIGNES**

**STGM** Société des Téléphériques de la Grande Motte

**PARC LE BOURNAT**

**MONTE-CARLO**  
SOCIÉTÉ DES BAINS DE MER

**DERAG LIVINGHOTELS**

**branféré**

**Barceló**  
HOTELS & RESORTS

**andel's**  
HOTEL BERLIN



## Contact

*Je suis à votre service !*

**Philippe-Jean ARNOU – Auditeur accrédité**

**Membre de François-Tourisme-Consultants Training & Auditing  
Green Globe Preferred Partner**

**Téléphone:** +261 34 03 528 98 / +261 33 03 778 62

**Email:** [philippejean.arnou@mada-hotels-consultant.com](mailto:philippejean.arnou@mada-hotels-consultant.com)

**Site Web:** [mada-hotels-consultant.com](http://mada-hotels-consultant.com)